

ORGANIGRAMM

Strategische Ebene

Verein für Alters- und Pflegeheime Grünhalde

Vorstand

Operative Ebene

***Geschäftsführung**
Iris Ritte

- Externe Partner**
- Heilmärztn
 - Gerontopsychiater
 - Apotheker (fgP)
 - Seelsorge
 - Coiffeure, Podologie
 - Physiotherapie

*Sicherheitsbeauftragte
Masoumeh Salehi

Leitung Aktivierung
Vakant

Mitarbeitende

Marketing & Kommunikation
Heike Neumann

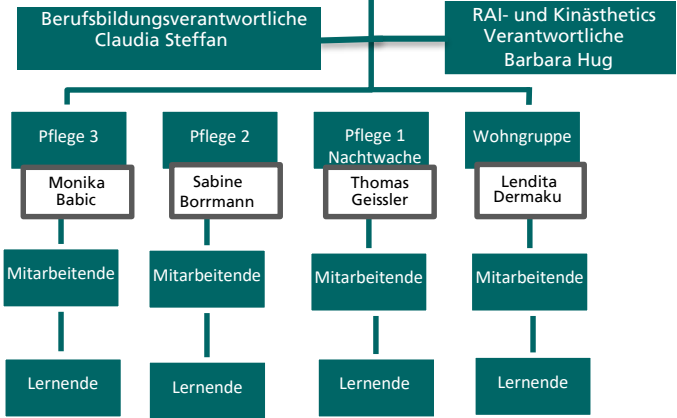
Finanzen / IT

***Leitung Pflege und Betreuung**
Stefan Weber

***Leitung HR & Administration**
Tamara Meifert

***Leitung Gastronomie**
Marc Délitroz

***Leitung Hotellerie**
Masoumeh Salehi



Empfang & Bewohnenden-
Administration

HR - Administration

Service

Küche

Office

Lernende

Technische
Dienste

Reinigung

Wäscherei

Lernende